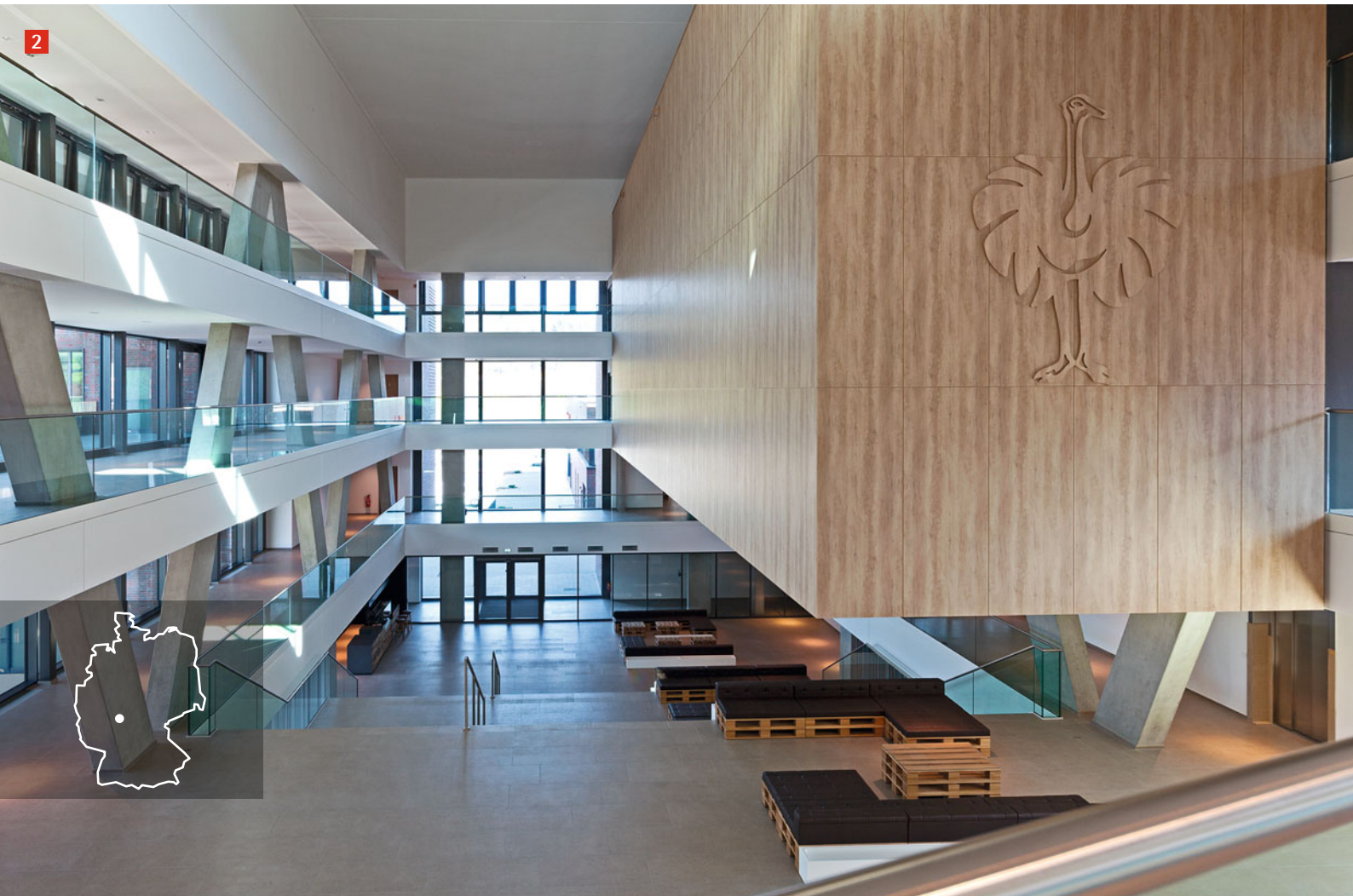




Architektur als gebaute Identität.





Loungemöbel aus Europaletten und Leuchten aus Werkzeugkästen – das sind nur einige von vielen außergewöhnlichen Details im neuen engelbert strauss workwearstore® und Unternehmenscampus in Biebergemünd bei Frankfurt/Main. Damit zeigt der trendführende Markenhersteller für Berufskleidung und Arbeitsschutz seine Begeisterung und Wertschätzung für die Welt der Arbeit. Die Köster GmbH erstellte zwischen 2013 und 2015 schlüsselfertig die ungewöhnliche Firmenzentrale der engelbert strauss GmbH & Co. KG.

Das Familienunternehmen engelbert strauss ist ein Trendsetter auf seinem Gebiet. Am Firmensitz und bei den internationalen Partnern entwickeln, produzieren und vertreiben rund 1.000 Mitarbeiter/innen Bekleidung und Schuhe für Handwerk und Industrie, die aufgrund des hohen Anspruchs an Design und Funktion auch im privaten Bereich sehr gern getragen werden. engelbert strauss ist seit vier Generationen zu 100 % in Familienhand: Gegenwärtig leitet Norbert Strauß, der Sohn des Firmengründers, das Unternehmen gemeinsam mit seiner Ehefrau Gerlinde und den beiden Söhnen Steffen und Henning Strauß.

Mit dem neuen Unternehmenscampus und dem workwearstore® entstand in Biebergemünd eine einzigartige Atmosphäre. „Hier zeigen wir die Welt der Arbeit aus einem neuen Blickwinkel“, so Norbert Strauß. „Ganz im Sinne einer Trendfabrik im Grünen wird der Ideenreichtum unserer Mitarbeiter gezielt gefördert.“ Neben den großzügigen und lichtdurchfluteten Büros, die teilweise als auskragende Bauteile mit Vierendeel-Trägern im Gebäude verankert wurden, bietet die Firmenzentrale dazu 30 Seminar- und Besucherräume mit modernster Medientechnik **1**.

Auffälliges Highlight ist die zweigeschossige Werkhalle, die als holzverkleideter Betonwürfel scheinbar mitten im großzügigen Foyer **2** schwebt und als Think Tank für die Entwicklung

kreativer Produktideen genutzt wird. Als markante Baumaterialien verwendete die Köster GmbH in vielen Innenbereichen, bei den auffälligen V-Stützen im Foyer **3** oder den Seitenwänden des gläsernen Aufzugs hochwertigen Sichtbeton sowie Stahlelemente. Die anspruchsvolle Fassade gestalteten die Bauspezialisten aus Klinkersteinen und Alucobond **4**.

Die Welt der Arbeit kreativ in Szene gesetzt

Im angrenzenden workwearstore® setzt sich das Konzept fort: Hier präsentieren Designleuchten aus Zollstöcken, Wände aus historischen Bohrern sowie überdimensionale Dekospulen über 40.000 Produkte von engelbert strauss. „Kreativ in Szene gesetzt, vermitteln unsere Produkte Freude an der Arbeit und bieten ein besonderes Einkaufserlebnis“, beschreibt Norbert Strauß.

Die aktuellen Arbeiten auf dem Unternehmenscampus sind bereits die zweite Kooperation zwischen engelbert strauss und der Köster GmbH. Aus der ersten harmonisch verlaufenen Zusammenarbeit ergab sich der Auftrag für den im Frühjahr 2015 eröffneten Unternehmenscampus sowie für den bereits im Herbst 2014 fertiggestellten workwearstore®. „Die Transparenz der Abläufe war wieder beeindruckend. Das machte es uns leicht, die richtigen Entscheidungen zu treffen, und gab mir erneut ein gutes Gefühl“, bestätigt Norbert Strauß die gute Partnerschaft mit der Köster GmbH.



Der neue engelbert strauss workwearstore® interpretiert die Welt des Handwerks völlig neu.

Mehr Informationen zu diesem Bauprojekt finden Sie im Internet unter www.koester-bau.de.

